



# Loewe **klang sub1**

Subwoofer als Ergänzung zum TV

Aktiver Funk-Subwoofer fürs Wohnzimmer

160 Watt Gesamtmusikleistung mit zwei aktiven 4" Treibern und vier passiven 4" Radiatoren

Hexagonaler, punktsymmetrischer Aufbau für Ausgleich bewegter Massen

360° Design mit lackierter Deckplatte und speziellem Akustikstoff

Absolut Vibrations- und Schwingungsfrei

Perfekte Ergänzung für viele Stereo-Fernseher mit regeltem Line-Out

Bluetooth mit Qualcomm aptX Low Latency

Qualitativ hochwertige und Latenz-freie Funk-Signalübertragung



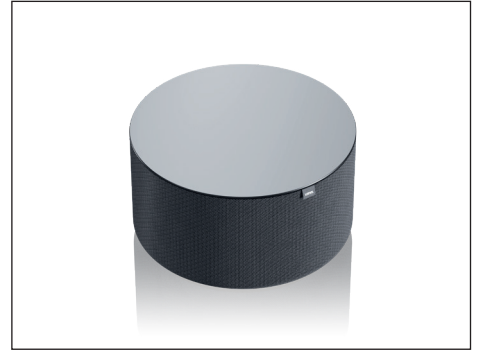
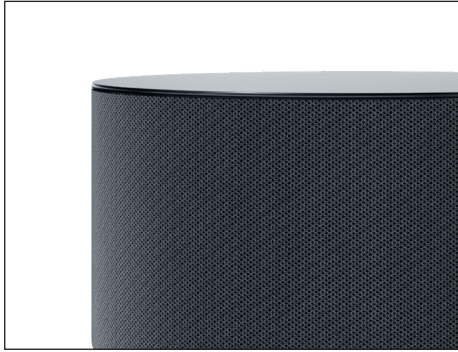
Datenblatt  
Loewe **klang sub1**  
April 2023

**LOEWE.**

loewe.tv     

# Loewe **klang sub1**

## Bluetooth Subwoofer



### Starke Ergänzung.

Loewe klang sub1 passt perfekt zu allen Loewe TV-Geräten mit SL3-, SL4- und SL5-Chassis und kann drahtlos\* mit Loewe TV-Modellen, sowie Fernsehgeräten von anderen Herstellern mit variablem Audio-Line-Out verbunden werden.

\*Transmitter notwendig

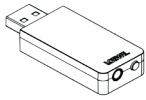
### Kraftvoller Klang.

Die Anordnung von 4 x Passivradiatoren und 2 x 4-Zoll-Aktivlautsprecher mit 2 x 50 W Nenn-Ausgangsleistung erzeugen ein perfektes Fundament für den integrierten TV-Lautsprecher.


### Premium Design.

Hochwertige, ausgewählte Materialien, das Akustikgewebe sowie auch die Deckplatte aus schwarzem lackiertem Acrylglas sorgen für den anspruchsvollen und eleganten Loewe Look.

### klang sub1 transmitter



### Farbe

 Basaltgrau

### Modell

klang sub1

### Artikelnr.

60610



All product and company names are trademarks™ or registered® trademarks of their respective holders. Use of them does not imply any affiliation with or endorsement by them.

## Technische Daten

### Loewe klang

#### sub1

Stromversorgung	AC 100 V – 240 V – 50/60 Hz
Leistung (Sinus / Musik)	80 / 160 W
Leistungsaufnahme im Standby-Modus	<0,5W
Lautsprecher-Ausstattung	2 x 4-Zoll-Tieftöner + 4 x 4-Zoll-Passivlautsprecher
Frequenzbereich	20 – 300 Hz
Frequenzbereich	40 – 100 Hz
Bluetooth-Version	5.0
Bluetooth-Leistung/Frequenzbereich	Maximale Leistung <10 mW at 2402 - 2480 MHz
Bluetooth-Protokolle	A2DP, AVRCP, aptX Low Latency
Abmessungen (B x H x T)	287 x 158 x 287 mm
Gewicht	4,6 kg
Umgebungstemperatur	5 °C – 35 °C
Umgebungsfeuchtigkeit	20 – 80 %
Unterstützte Anschlüsse	Bluetooth, Line-in (3,5 mm)